



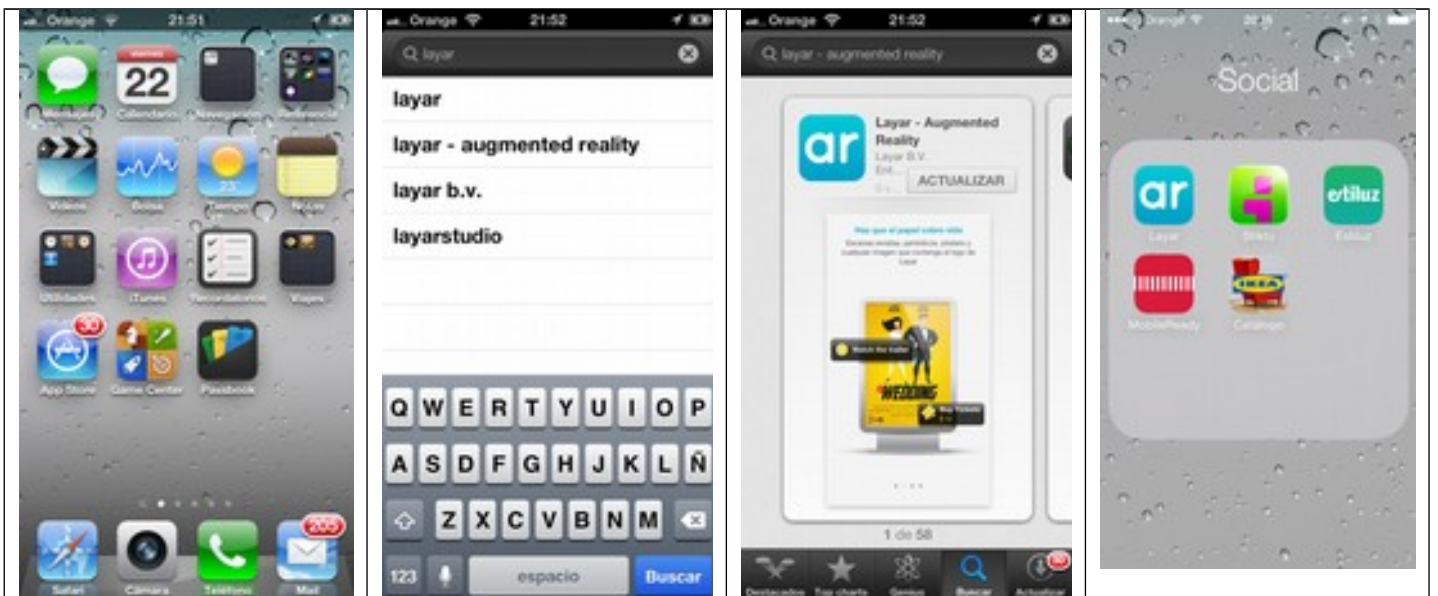
Que hem de fer per veure #AgroparcExperience al nostre mòbil o tauleta?

Primer de tot descarregar l'aplicació gratuïta Layar, tenir connexió a Internet i que el mòbil tingui, càmera i GPS bàsicament.

Instal·lar Layar al mòbil o Tauleta

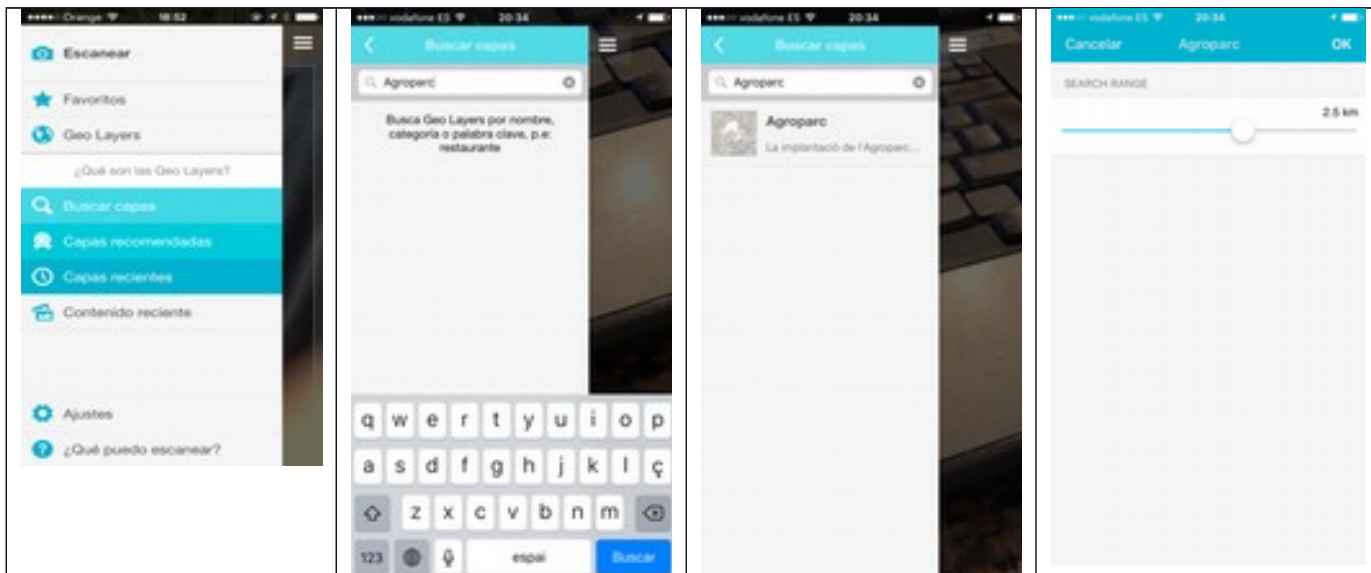
Tant per Android o, Iphone cal anar a la seva respectiva botiga (Store)

- Accedim al programari Play Store o AppStore
- En recerca introduïm " Layar "
- Seleccionem " navegador realitat augmentada Layar "
- Fem clic a Instal·lar



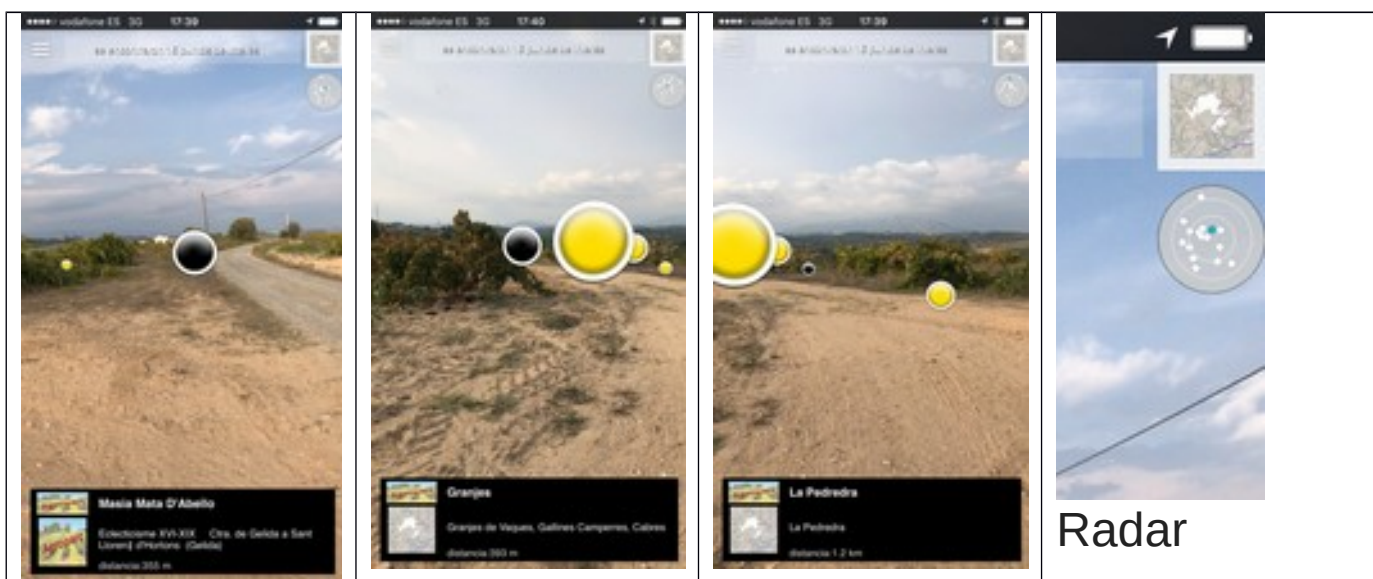
Com carreguem les capes d'informació a Layar?

Un cop instal·lat anem al menú capes i fem una recerca "Agroparc" "Gelida", "Sant Llorenç", "Experience" "Hortons" o a través de la seva direcció Web.

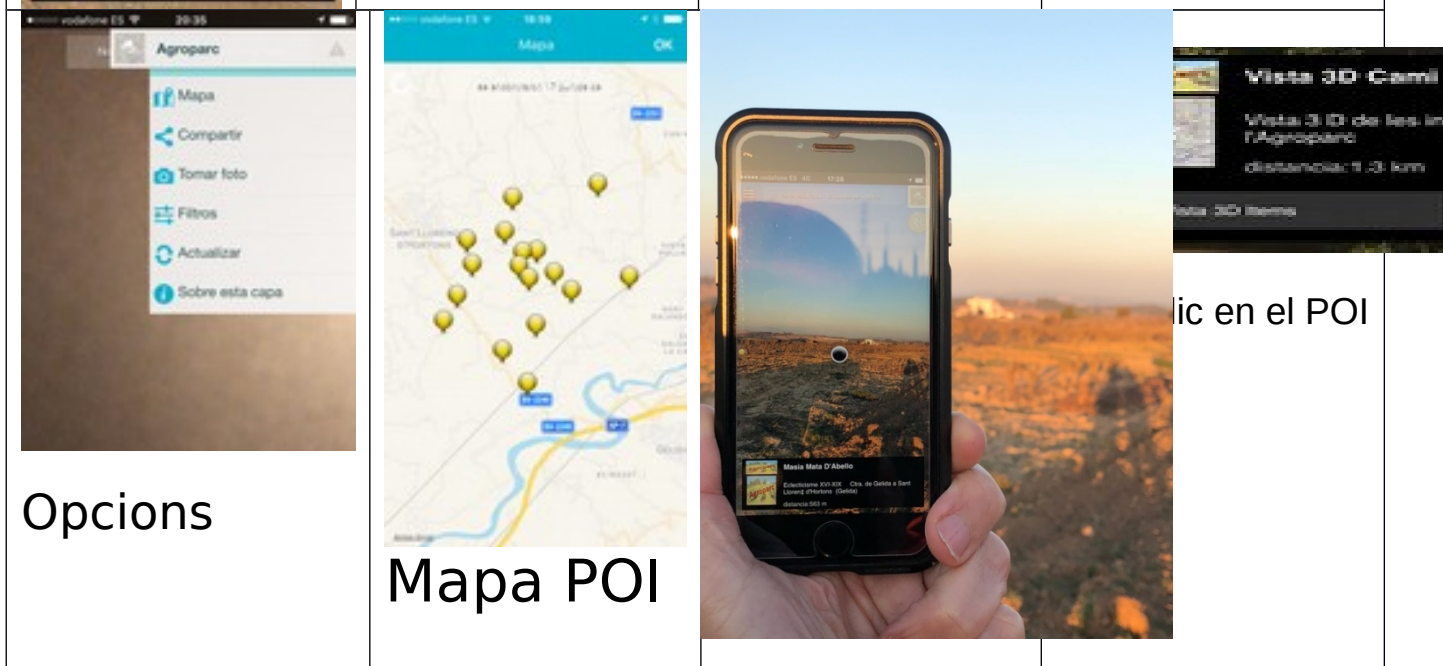


Un cop seleccionada la capa podem seleccionar el rang d'abast dels Punt de Interès POI a "Filtros"

- Es descarreguen els Punt de Interès POI de la capa
- El Radar ens indica la situació dels Punt de Interès POI que estan al nostre rang
- Ens movem sobre nosaltres mateixos mirant a través de la càmera del mòbil per dirigir-nos al Punt de Interès POI triat



Radar



Opcions

Mapa POI

3D View in the POI